

PPA500009

6*083768218-1-3-7



24.1.2017



Vyúčtovacia faktúra za dodávku a distribúciu elektriny

Doklad o oprave základu dane (MID)



PAY by square

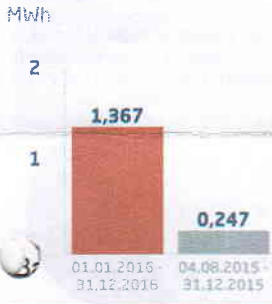
Poradové číslo faktúry: 9170197604
 Poradové číslo pôvodnej faktúry: 134900405396
Fakturačné obdobie: 01.01.2016 - 31.12.2016
Spôsob úhrady faktúr: **Prevodný príkaz**
 Dátum dodania: 13.01.2017
 Dátum vyhotovenia: 13.01.2017
 Dátum odoslania: 16.01.2017
Dátum splatnosti: 27.01.2017

Odberateľ
 Obec Jastrabá
 Jastrabá
 967 01 Jastrabá
 IČO: 00320714
 DIČ: 0000320714
 Číslo zmluvného účtu: 1300080057

Korešpondenčná adresa:
 Obec Jastrabá
 Jastrabá 130
 967 01 Jastrabá

Údaje o odbernom mieste
Číslo odberného miesta: 6223723
 Anna Sklenárová - Likérka
 Jastrabá 130/krčma - PH *POSTA*
 967 01 Jastrabá
 EIC: 24ZSS6223723000V
 Číslo zmluvy: 9100246138
 Produkt: DMP1
 Sadzba za distribúciu elektriny: C2 jednopásmová sadzba

Graf spotreby



AKTIVUJTE SI E-FAKTÚRU!

Tip pre vás

Nechajte si doručovať faktúry na e-mail a využite ďalšie výhody:

- rýchlu a pohodlnú prístupnosť,
- ekologickú zodpovednosť.

AKTIVÁCIA NA:
www.sse.sk/e-form

Finančné vysporiadanie

Účtovné položky	Celkom vrátane DPH (€)
Spolu za dodávku a distribúciu elektriny	413,09
Zaplatené preddavkové platby	-264,00
SUMA NA ÚHRADU - NEDOPLATOK	149,09
Variabilný symbol	6223723047
Dátum splatnosti	27.01.2017

Nedoplatok vo výške 149,09 € uhradte prosím na účet číslo SK91 0200 0000 0000 0070 2432 najneskôr do 27.01.2017. Pri realizácii platby uveďte variabilný symbol 6223723047.

Údaje pre DPH

Položky	Sadzba DPH	Základ dane (€)	DPH (€)	Celkom (€)
Iskrové dodanie	20%	344,24	68,85	413,09
Dohodnuté preddavky za opakované dodávanie tovaru	20%	220,00	44,00	264,00
Doúčtovanie dodania	20%	124,24	24,85	149,09

Prehľad zaplatených preddavkových platieb

Dátum	08.02.16	07.03.16	08.04.16	10.05.16	07.06.16	11.07.16	08.08.16	09.09.16	07.10.16	11.11.16	09.12.16
Čiastka (€)	24,00	24,00	24,00	24,00	24,00	24,00	24,00	24,00	24,00	24,00	24,00

vhlada dňa 27.1.2017 (mb)